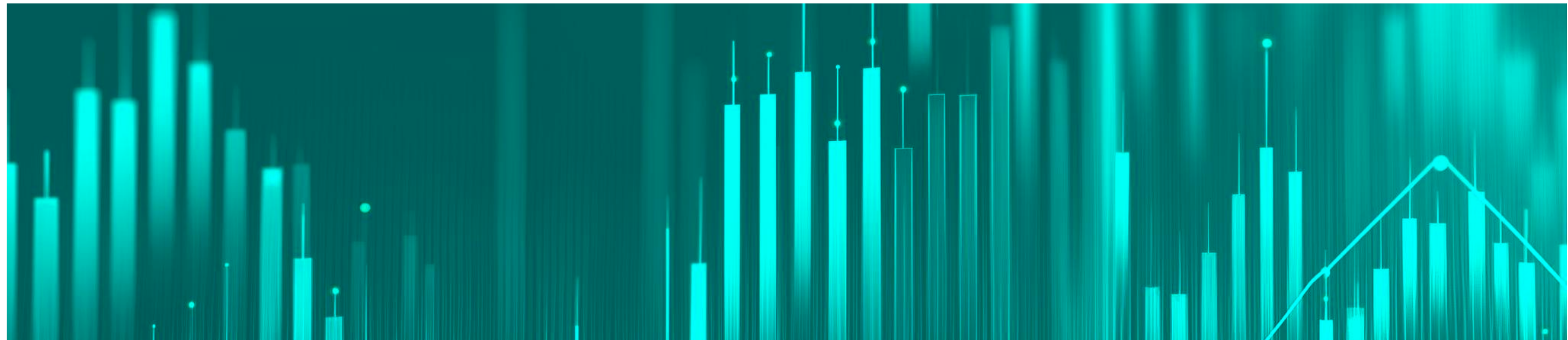


# ДАЙДЖЕСТ

## 2025



События

Развитие

Планы

# Открываем следующую страницу



## Уважаемые партнеры!

2025 год был полон важных свершений, и мы собрали для вас самые яркие из них в нашем ежегодном дайджесте.

Загляните внутрь - вас ждет не только итог пройденного пути, но и анонсы проектов, которые сделают 2026 год еще более продуктивным!

# Скорость производства – это про нас



**7,1 рабочих  
дней**

Средняя скорость  
выполнения заказа

**24 календарных  
дня**

Максимальные сроки  
на стандартную продукцию

**от 5 календарных  
дней**

Сроки выполнения  
заказа сейчас

**120 млн. ₹**

готовых изделий ждут Вас  
в Йошкар-Оле

**81%**

заявок собирается  
из товаров «В наличии»

**в Казани, Москве,  
Ростове-на-Дону  
и Санкт-Петербурге**

более 30 млн. ₹ готовых  
изделий на складах  
партнеров

# Набираем обороты



**На 96%**

построили корпус Б

**В 2 раза**

увеличили стеллажное хранение на СГП

**На 1850 м<sup>2</sup>**

увеличили площадь основной производственной площадки

## Увеличили парк оборудования:

Вторая линия лазерной сварки

Вторая линия порошковой окраски

Паллетообмотчики для упаковки сварных каркасов ВРУ-pro

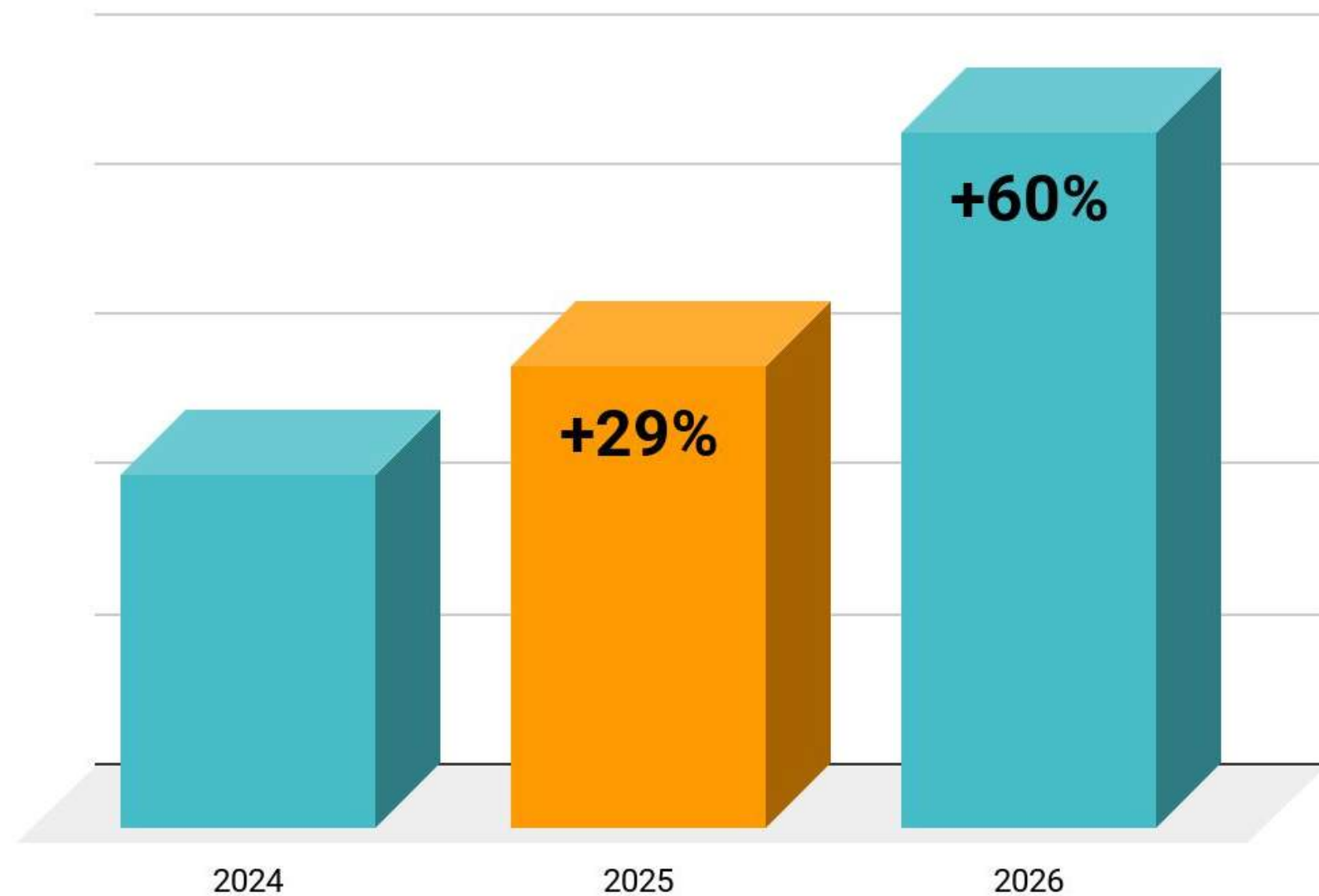
Стреппинг машины для упаковки стоек сборного ESB-pro

Вторая линия оборудования для нанесения уплотнителя по технологии «гаскетинг»

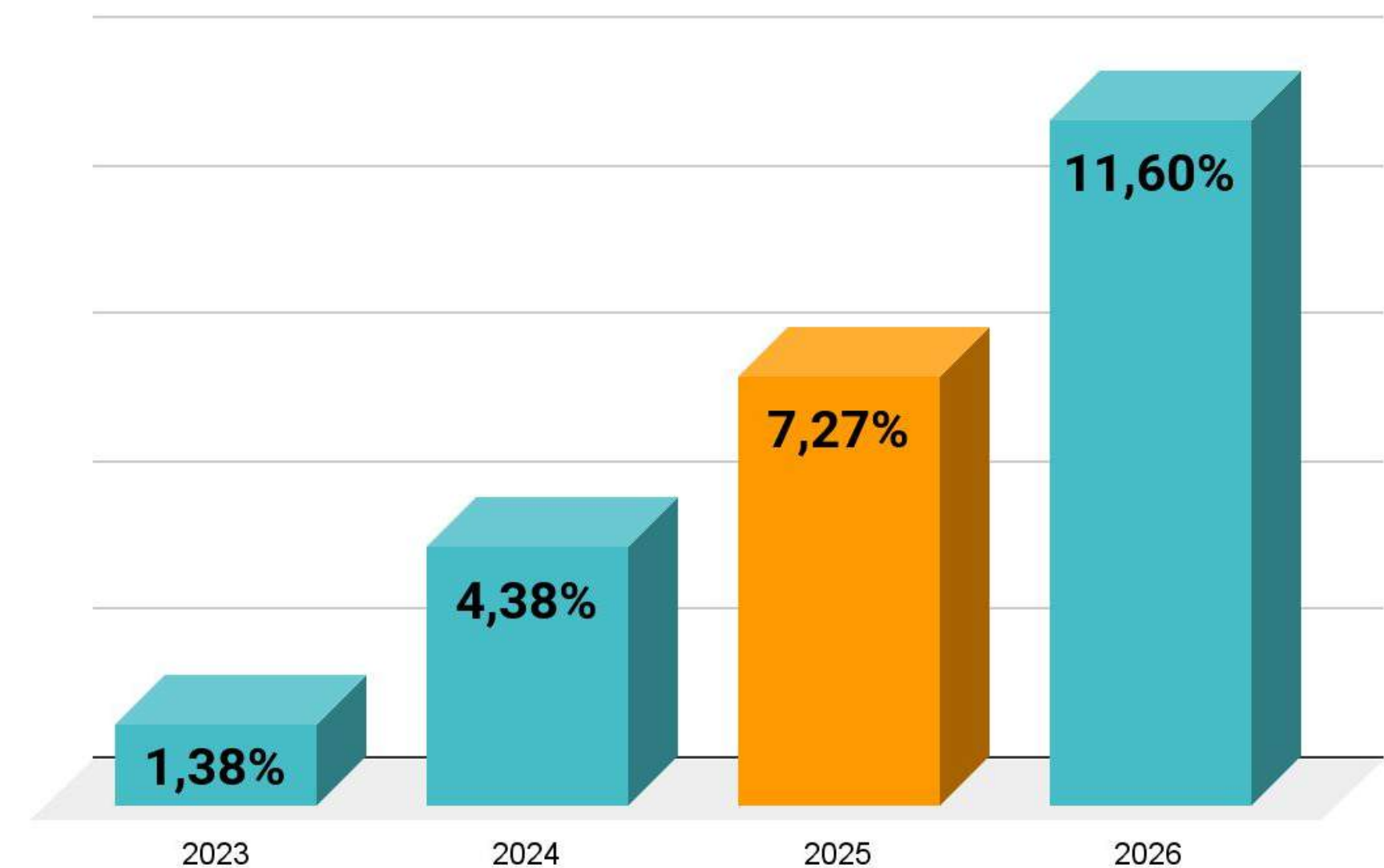
Электропогрузочное оборудование для быстроты и удобства работы сотрудников

# Итоги 2025 года

## ОБЪЕМ ПРОДАЖ



## ДОЛЯ РЫНКА PRO В РОССИИ



## А еще мы ввели новинки:

Секционирование 2А-4В

Климатическое оборудование

Шины ЭМС и N/PE

Сборный ESB-Pro

Клеммная продукция

Пульты управления

# Сборный корпус ESB-pro



**до 1400 кг**

Нагрузка  
корпуса

**на 85%**

Объем упаковки  
меньше, чем  
сварного

**10 минут**

Среднее  
время  
сборки

**Узнать подробнее про продукт:**

[Полная  
презентация](#)



[Видеообзор  
комплекта  
поставки  
ESB-pro](#)



[Видеообзор  
сборки  
ESB-pro](#)



# Климатическое оборудование ESB

ELECTRIC  
STEEL  
BOX 



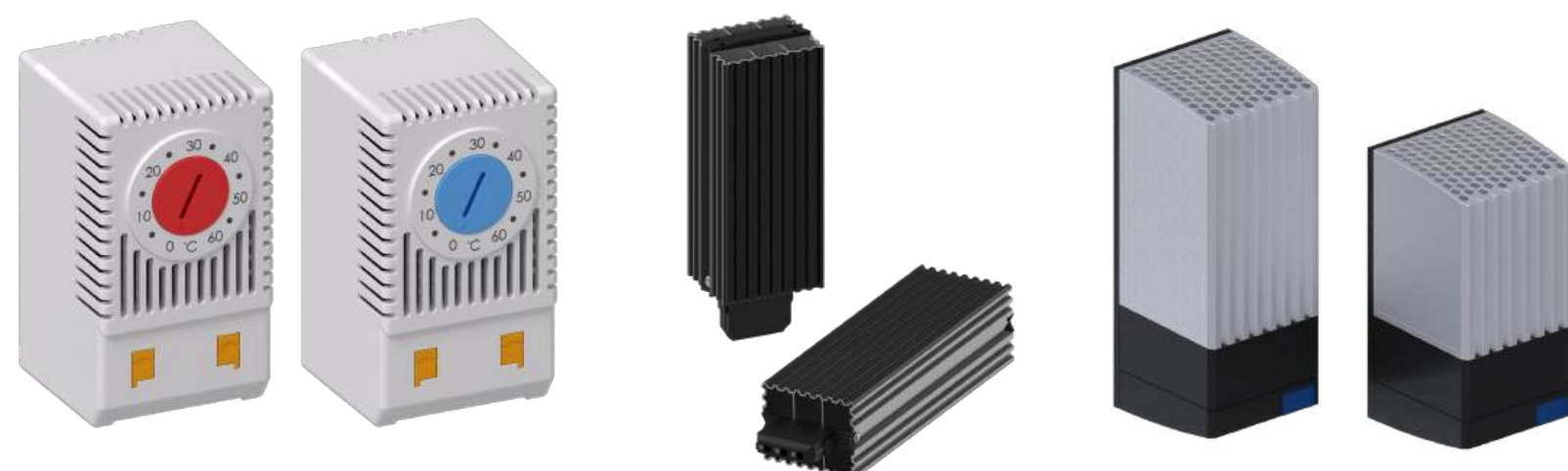
Вентиляторы  
с фильтром ESB



Вентиляционные  
решетки с фильтром ESB



Потолочные и навесные  
кондиционеры ESB

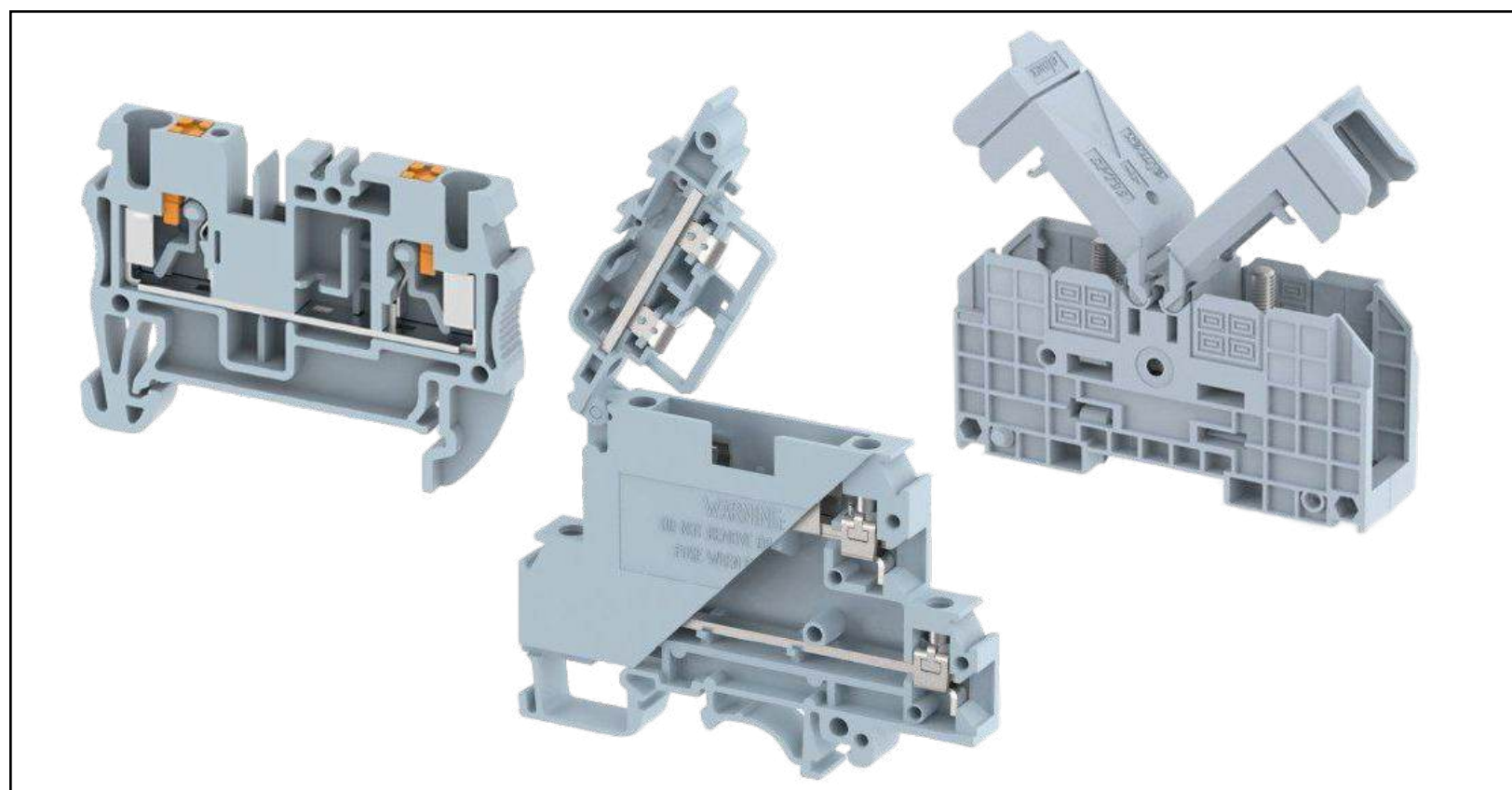


Подробная техническая  
информация доступна [по ссылке](#).

# ESB – официальный поставщик клемм



Продукция в наличии



Технология зажима – Винт, пружина, push-in

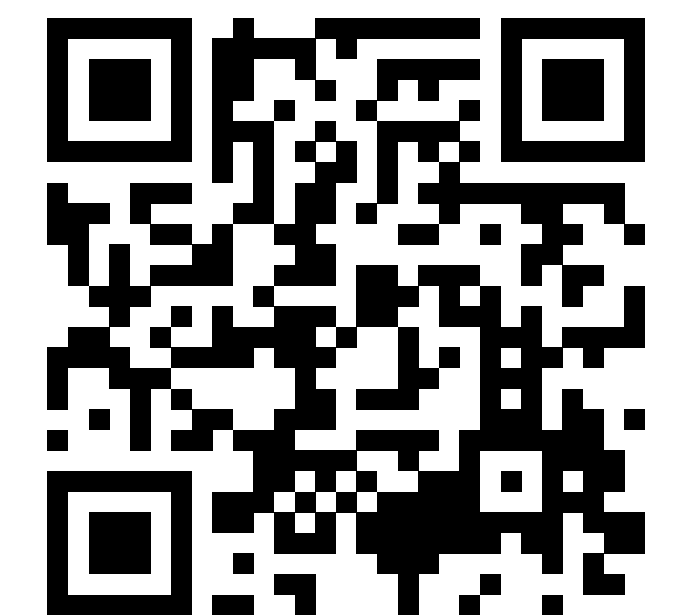
Подробная техническая информация доступна [по ссылке.](#)



@ELMEX-RUSSIA



ELMEX-RUSSIA.RU



@ELMEX\_RUSSIA\_BOT

# Развитие дистрибьюции в 2025

## Лидер дистрибьюции

**SMART-SHOP.PRO**

## Топ партнеров-дистрибьюторов



ОВЕРТАЙМ



автоматизация  
связь ИНЖИНИРИНГ



Группа компаний ЛАНИТ  
ЛАНИТ-НОРД  
Комплексная поставка инженерного оборудования



ВЕЛЕС  
ЭЛЕКТРООБОРУДОВАНИЕ



Группа компаний  
Сети-Телеком  
Качество Сервис Надежность




В планах на 2026 открыть склады в Екатеринбурге, Перми и Новосибирске.  
Мы **открыты к переговорам** с партнерами по открытию склада в этих и других городах.

# Развитие дистрибьюции

## Склады партнеров

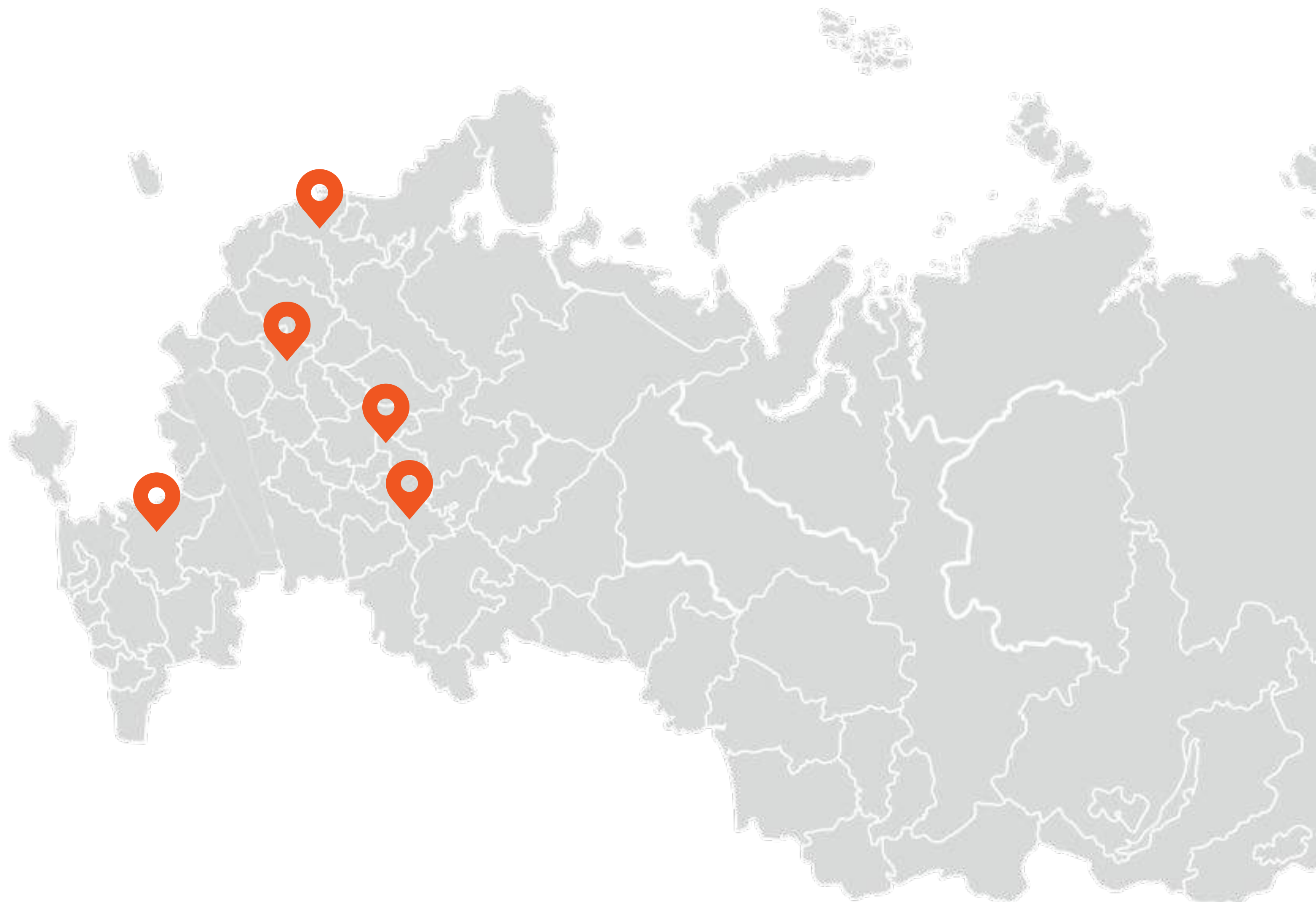
 Москва

 Санкт-Петербург

 Казань

 Йошкар-Ола

 Ростов-на-Дону



# Наши **достижения**

В 2025 мы получили сертификат СТ-1 Министерства промышленности и торговли Российской Федерации

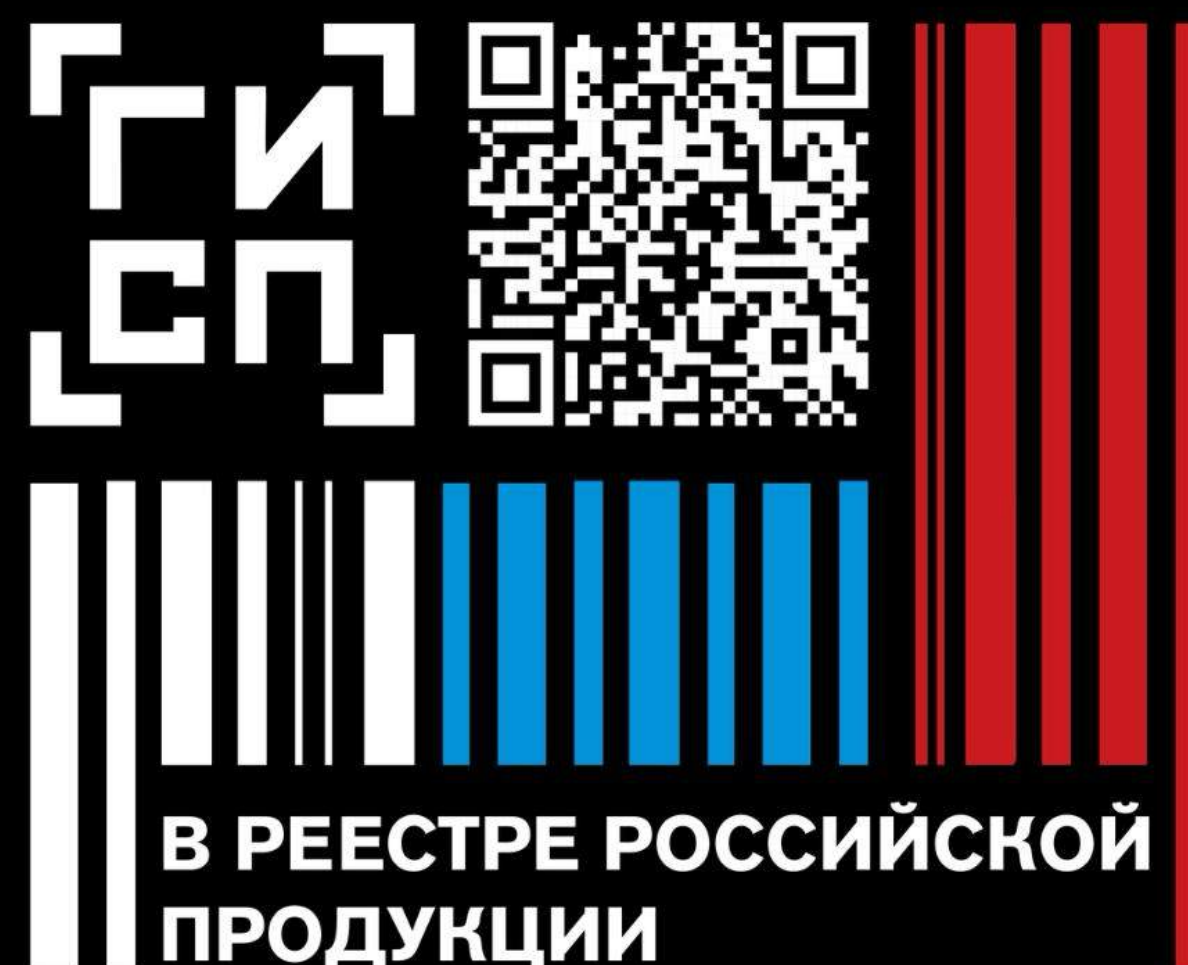
Где ознакомиться  
с документами:

01

Сертификат и выписка из экспертного заключения на нашем сайте.

02

Запись в реестре производителей промпродукции минпромторга на портале ГИСП.



**ESB в Реестре производителей  
российской промышленной продукции**

# Отметили 5 лет компании



Мы искренне заботимся о своих сотрудниках, создавая комфортные и безопасные условия труда.

# Рассказали о себе на крупных отраслевых выставках

Передовые Технологии Автоматизации  
ЭЛЕКТРО-2025

В 2026 году мы планируем принять участие в качестве экспонентов  
в следующих выставках:

**01** Электро-2026  
(Москва)

**02** ПТА (Новосибирск,  
Челябинск, Казань,  
Уфа, Екатеринбург,  
Санкт-Петербург)

**03** Газ. Нефть.  
Технологии (Уфа)

И с удовольствием примем Вас на наших стендах, в том числе и для совместной проработки клиентов. **Свяжитесь с нами, чтобы запланировать участие!**

# СМОТРИМ В БУДУЩЕЕ



## В планах на 2026 год

**Оптимизация** качества  
и технических решений  
серии PRO

**2А - 4В**  
Продвижение  
секционирования

**Разработка**  
решений для  
ЦОД

**Ввод в эксплуатацию**  
административной части  
корпуса Б

**Роботизация**  
участков  
производства

**Выход в новые регионы**  
и рост товарооборота  
в 1,6 раза

А также:

Активная маркетинговая кампания по ключевым регионам развития  
Подробная доработка документации к корпусам



Официальный канал  
завода в Telegram

<https://t.me/esteeelbox>



Официальное сообщество  
в Вконтакте

[https://vk.com/  
electricsteelbox](https://vk.com/electricsteelbox)



Официальные видео  
завода в VK Видео

<https://vk.com/video>



**ELECTRIC**  **SB**  
**STEEL**  **SB**  
**BOX**  **SB**

**Since 2020. Already Exc.**